


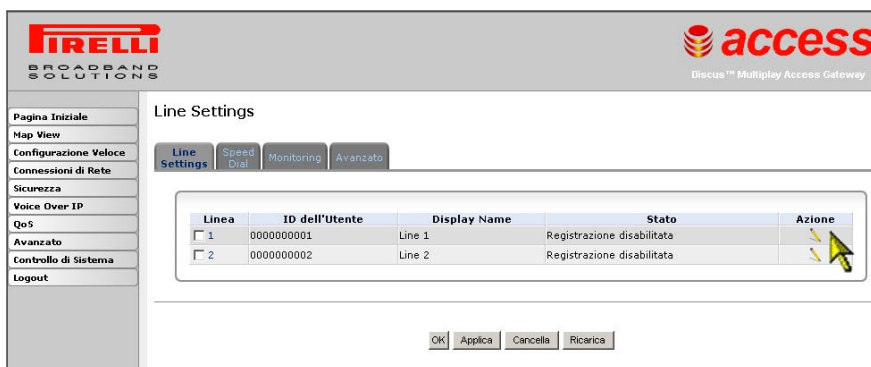
# GUIDA

## ALLA CONFIGURAZIONE DELL'ACCOUNT VoIP DI PARLA.IT

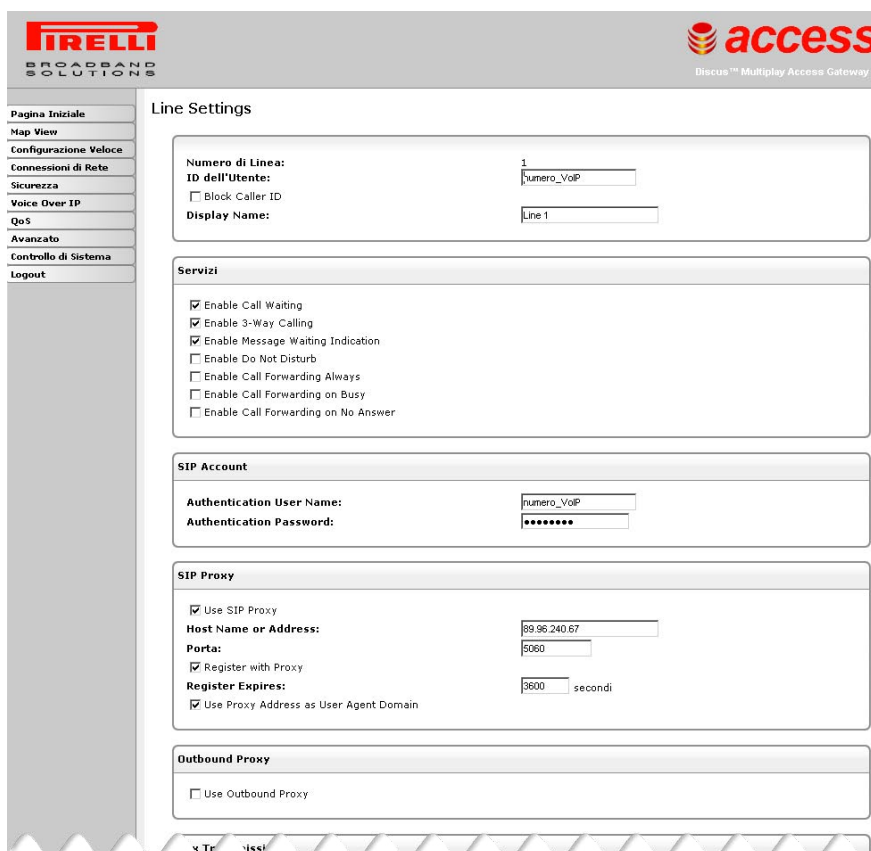
ROUTER : PIRELLI  
Modello : DRG A226G  
Firmware : 4.5.3.DWV\_4.2.1.0020

Accedere al menu di configurazione del router e cliccare su:

**Voice Over IP -> Line Settings**  
per visualizzare la schermata **Line Settings**  
Cliccare sul bottone azione  relativo alla linea prescelta.  
Vedi esempio nella figura a lato.



Compilare i vari campi e selezionare le opzioni affinché la configurazione corrisponda **esattamente** alla schermata di esempio seguente; inoltre si dovranno sostituire le diciture “numero VoIP” con il dato di Login presente nella e-mail di attivazione e inserire la Password fornita con la stessa e-mail nel campo **Authentication Password**.



[continua.....]

Dopo aver verificato i dati cliccare sul bottone OK

**Fax Transmission**

Fax Transmission Method:

**Numbering Plan**

Minimum Number of Digits:

Maximum Number of Digits:

Inter-Digit Timer:  millisecondi

**Prefixes**

Prefix Range	Maximum Number of Digits	Facility Action	Azione
Nuova Voce			

**PSTN Failover**

Enable PSTN Failover

**Advanced SIP Settings**

DTMF Transmission Method:

Compatibility Mode:

Ok Cancella

Cliccare su:

**Voice Over IP -> Line Settings**  
per visualizzare nuovamente la schermata **Line Settings** e abilitare la linea prescelta come nella schermata di esempio a lato.

Premere **OK** per completare la configurazione.

**Line Settings**

Line Settings Speed Dial Monitoring Avanzato

Linea	ID dell'Utente	Display Name	Stato	Azione
<input checked="" type="checkbox"/> 1	numero_VoIP	Line 1	Registrazione disabilitata	
<input type="checkbox"/> 2	0000000002	Line 2	Registrazione disabilitata	

OK Applica Cancella Ricarica