

GUIDA

ALLA CONFIGURAZIONE DELL'ACCOUNT VoIP DI PARLA.IT

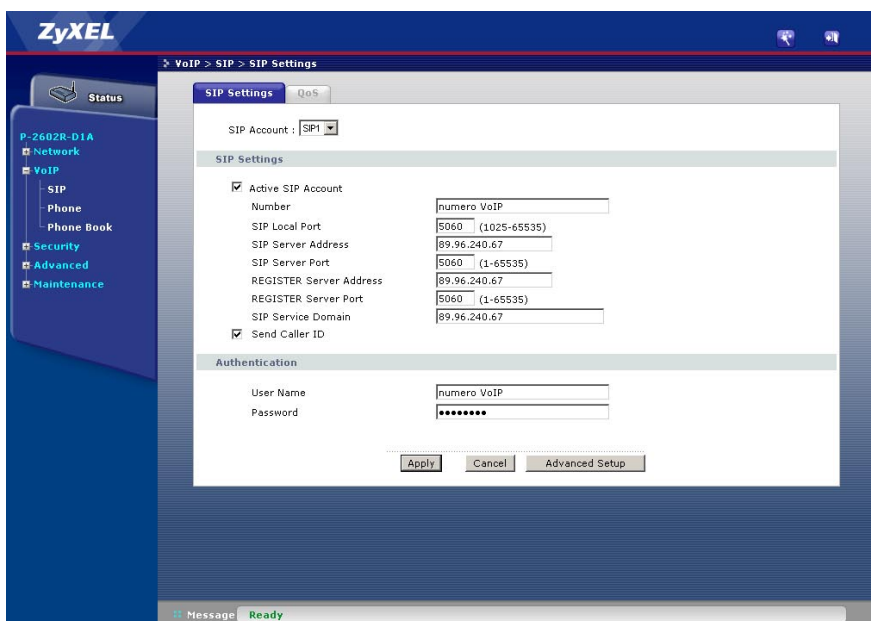
ROUTER : ZYXEL
Modello : P-2602R
Firmware : V3.40 (ADP.1)

Accedere al menu di configurazione del router. Cliccare su:

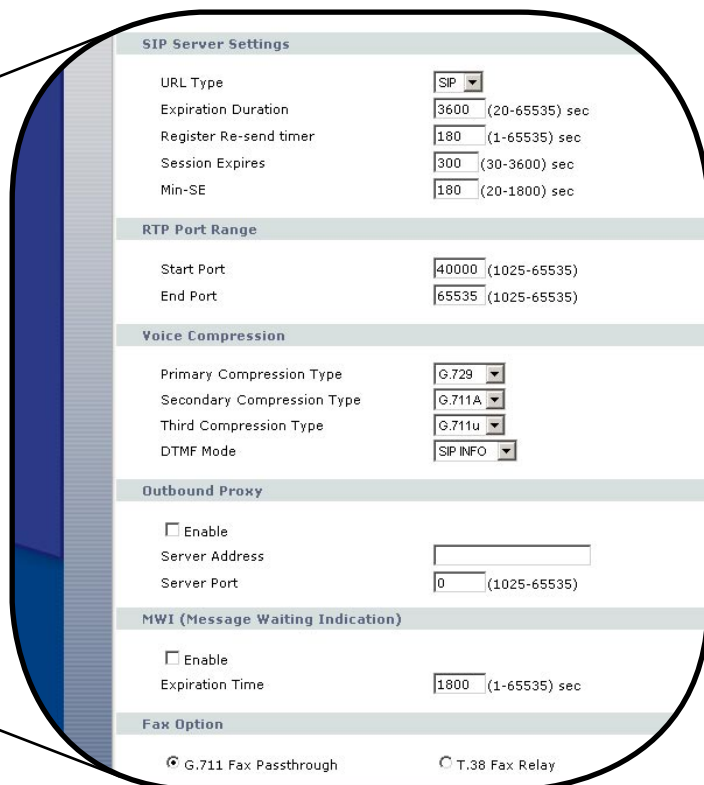
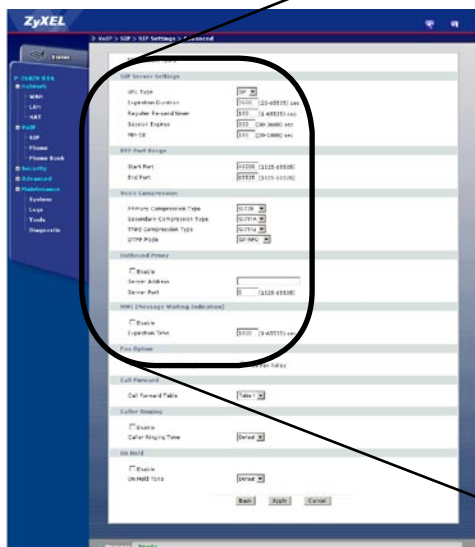
VoIP -> SIP

per visualizzare la schermata **SIP Settings**.
Compilare i vari campi e selezionare le opzioni affinché la configurazione corrisponda **esattamente** alla schermata di esempio seguente; inoltre si dovrà sostituire la dicitura **“numero VoIP”** con il dato di Login presente nella e-mail di attivazione e inserire la Password fornita con la stessa e-mail nel campo **Password**.

Cliccare sul bottone **Apply**.



Selezionare le opzioni affinché la configurazione corrisponda esattamente alla schermata di esempio a lato.



Cliccare su:

VoIP -> Phone

per visualizzare la schermata **Analog Phone** e impostare l'accoppiata <**account SIP / porta telefonica**> secondo preferenza, vedi esempio seguente.

Cliccare sul bottone **Apply** per completare la configurazione.

